



# Mittelschule Augsburg Bärenkeller

**Sind Sie nun überzeugt?**

Melden Sie Ihr Kind heute noch bei uns an. Geben Sie dazu die beiliegende Anmeldung entweder bei uns oder Ihrer Grundschule ab, oder schicken Sie sie einfach per Post:

Mittelschule Augsburg-Bärenkeller  
 Bärenstraße 15  
 86156 Augsburg  
[www.bärenkellerschule.de](http://www.bärenkellerschule.de)

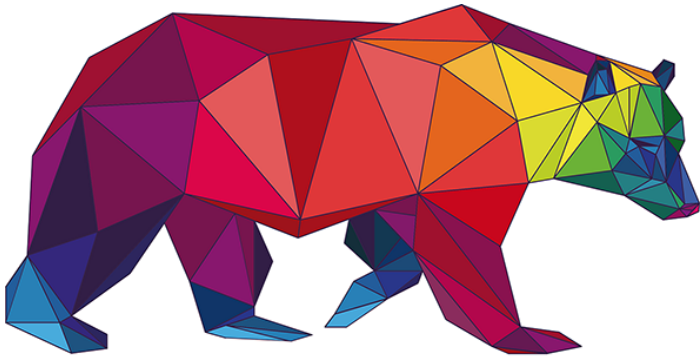


## Anmeldung für den gebundenen Ganztags zum Schuljahr 21/22

Hierrmit melde ich mein Kind verbindlich für den gebundenen Ganztags der Mittelschule Augsburg-Bärenkeller an.

Name des Kindes	
Name(n) der Erziehungsberechtigten	
Anschrift	
E-Mail	
Telefonnummer	
Besuchte Grundschule	
Begründung	

Bitte beachten Sie:  
 Mit Eintritt in eine gebundene Ganztagsklasse besteht die Verpflichtung, diese bis Schuljahresende zu besuchen. Das Mittagessen ist monatlich im Voraus zu bezahlen (derzeit 58 Euro im Monat), die Teilnahme ist verpflichtend! Im Bedarfsfall werden die Kosten über das Sozialamt übernommen. Eine Wiederabmeldung ist nur aus zwingenden persönlichen Gründen (Änderung der Betreuungssituation zum Beispiel durch Arbeitsplatzverlust) bis zum 30.07.21 möglich!



## Ganzttag – Was ist das?

Die gebundene Ganztagesklasse ist ein zukunftsweisendes pädagogisches Angebot. Die Schüler\*innen besuchen an vier Tagen vor- & nachmittags die Schule, und lernen, arbeiten, essen und spielen dort gemeinsam. So endet Unterricht montags bis donnerstags um 16:00 Uhr, am Freitag mittags.

Durch die intensive Betreuung durch zwei Lehrkräfte in den gemeinsamen Lern- und Übungszeiten können frühzeitig individuelle Begabungen gefördert und Defizite erkannt und abgebaut werden.

## Schulprofil: Breitensport

An unserer Schule nehmen der Sport und die körperliche Betätigung eine wichtige Stellung ein.

Vielfältige attraktive Breitensportangebote sorgen für einen optimalen Ausgleich und ermöglichen eine sportliche Aktivität weit über die reguläre Stundentafel hinaus. Zwei Turnhallen und eine große Sportanlage bieten Platz für viele verschiedene Sportarten.

## Unsere Schule als Lern- & Lebensraum

Ganztagschüler\*innen verbringen den Großteil ihres Tages gemeinsam in der Schule. Zusammenlernen und zusammenleben gehen dabei Hand in Hand und so rücken neben fachlichen, natürlich auch die Schulung sozialer Kompetenzen vermehrt in den Fokus.

## Lebensweltbezug in der Schule

Durch das gemeinsame Mittagessen werden eine gesunde Lebensweise und eine angemessene Tischkultur für die Kinder erlebbar. Die Schüler\*innen werden so auf das Leben in der Gemeinschaft vorbereitet. Dazu gehört auch die schrittweise Stärkung der Persönlichkeit in Bezug auf Selbstständigkeit, Eigenverantwortung und Teamfähigkeit.



## Lernen braucht Zeit: Der Ganzttag gibt diese Zeit!

## Ganztagschule bei uns heißt:

- **Rhythmisierter Unterricht:** Arbeits- & Regenerationsphasen ergänzen sich über den ganzen Schultag sinnvoll und erschaffen ein positives Lernklima
- **Individuelle Förderung:** Zusätzliche Lehrkräfte und Förderangebote ermöglichen eine persönliche und individuelle Betreuung und mehr Zeit für Übungsphasen
- **Erhöhte Schüleraktivität:** Offene Unterrichtsformen, Unterricht in Kleingruppen oder Großformen wie Projekte fördern die Eigenmotivation und stellen die Schüleraktivität und Handlungsorientierung in den Fokus
- **Entlastung der Eltern:** Schriftliche Hausaufgaben werden als Lerninseln und Übungsphasen in den Unterrichtsalltag integriert
- **Wandel vom Lern- zum Lebensraum:** Ganzheitliches Lernen, Persönlichkeitsbildung und Verbindung von Unterricht und Freizeit durch gemeinsames Mittagessen und neigungsspezifischen Arbeitsgemeinschaften